

PIATTAFORMA AEREA A BRACCIO TELESCOPICO

PUNTI DI FORZA

- ✓ *Jib a doppia articolazione verticale ed orizzontale.*
- ✓ *4 ruote motrici ed assale oscillante.*
- ✓ *Comandi interamente proporzionali.*
- ✓ *Sbraccio massimo 24,38 m.*
- ✓ *Portata massima fino a 450 kg.*

CARATTERISTICHE STANDARD:

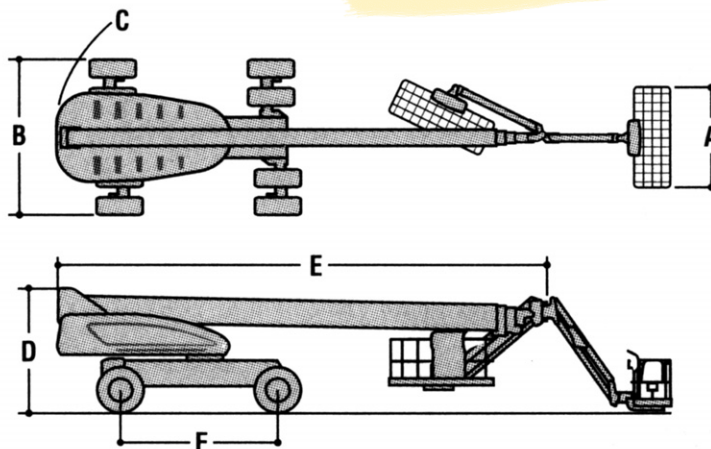
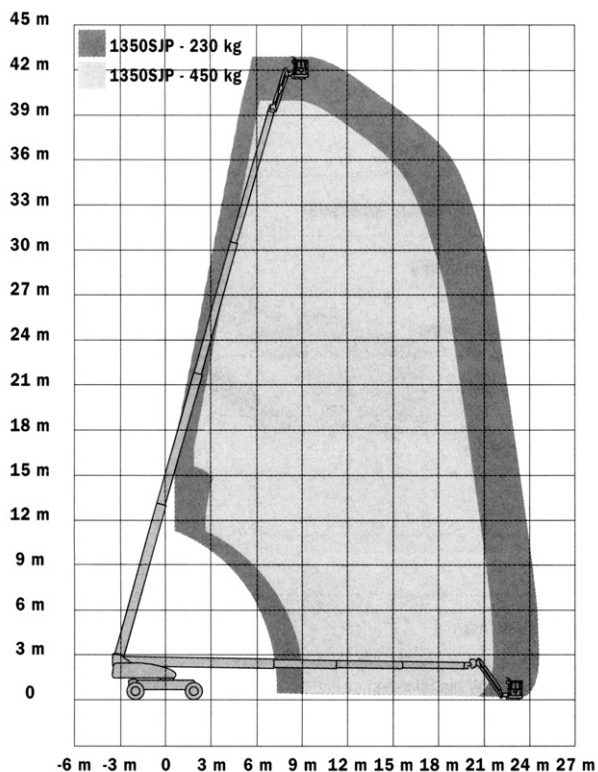
- Altezza di lavoro 43,2 m.
- Jib di 2,44 m.
- Portata 230 Kg.
- Clacson.
- Inclinometro.
- Rotazione idraulica della piattaforma di 180°.
- Pneumatici artigliati riempiti a schiuma.

RISPONDE ALLE NORMATIVE:



1350 SJP

ALTEZZA LAVORO 43,2 M.



SPECIFICHE TECNICHE *

Altezza di lavoro	43,2 m
Altezza piano calpestio	41,2 m
Sbraccio orizzontale	24,38 m
Portata piattaforma - Limitata	450 Kg
Portata piattaforma - Non limitata	230 Kg
Rotazione piattaforma	180°
Jib - Lunghezza totale	2,44 m
Jib - Tipo di articolazione	130° Vertical (+75°/-55°)
JibPLUS™ - Tipo di articolazione	180° Horizontal
A. Dimensione piattaforma	0,91 x 2,44 m
B. Larghezza totale (assale retratto)	2,49 m
Larghezza totale (assale esteso)	3,80 m
C. Sbraccio di coda (condizioni di lavoro)	1,67 m
D. Altezza a riposo	3,05 m
E. Lunghezza a riposo	11,86 m
F. Passo ruote	3,81 m
Luce da terra	0,30 m
Peso lordo del veicolo*	20.300 Kg
Pressione massima esercitata al suolo	7,38 kG/cm ²
Velocità di traslazione	5,2 Km/h
Pendenza superabile	45%
Pneumatici riempiti	445/50D710
Assale oscillante	0,30 m
Raggio di sterzata - interno assale retratto (esteso)	4,39 m __ 2,44 m
Raggio di sterzata - esterno assale retratto (esteso)	6,86 m __ 5,89 m
Motore Diesel (Deutz BF 4M 2011)	65 kW
Capacità del serbatoio	117 L
Serbatoio idraulico	208 L
Motore ausiliario	12V DC

* Determinate opzioni o configurazioni specifiche potrebbero variane il peso.